

Használati útmutató

Többfunkciós hajformázó (CHRISTINA AGUILERA CHC 40) IAN 321297

A termék használata előtt kérem alaposan olvassa át a használati útmutatót! A terméket csak a leírásnak megfelelően és a megadott használati célokra használja! A nem rendeltetés szerű használatból eredő károkért felelősséget nem vállalunk. Amennyiben a terméket átadja másnak az útmutatót mindenképp mellékelje.

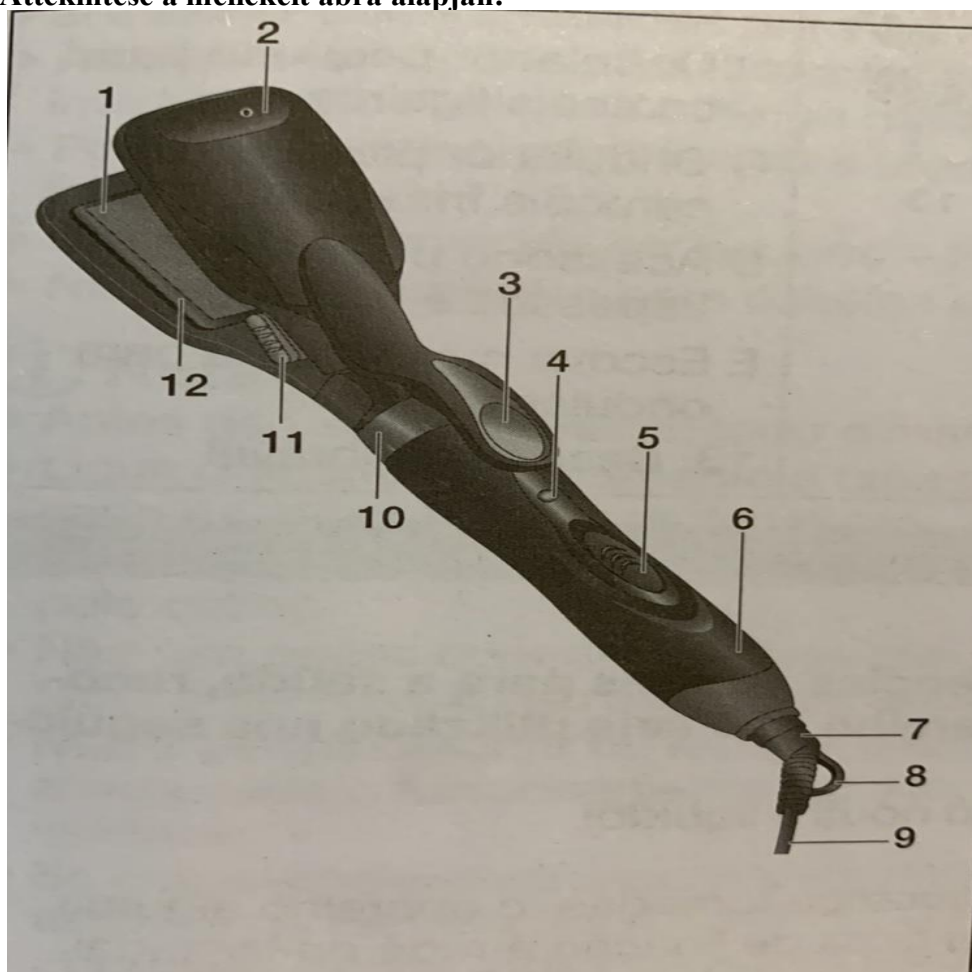
Rendeltetés szerű használata:

A hajcsavaró a haj göndörítésére vagy hullámozására szolgál. 360°-ban melegíthető a hajsütővas, ami könnyen állítható. Egy rövid bemelegítési fázison keresztül néhány percen belül használatra kész. Használatra kész állapot jelző jelzi, ha készen áll a hajcsavaró működtetéséhez. A fűtőcső keratin kerámia bevonata egyenletes hőelosztást és simafelületi szerkezet biztosít. A hajsütővas könnyen siklik a hajon, és tökéletes formázást generál. A tartó lehetővé teszi a hajsütővas biztonságos elhelyezését forrón is. Személyes használatra készült! Ipari felhasználásra nem alkalmas.

Kicsomagolás:

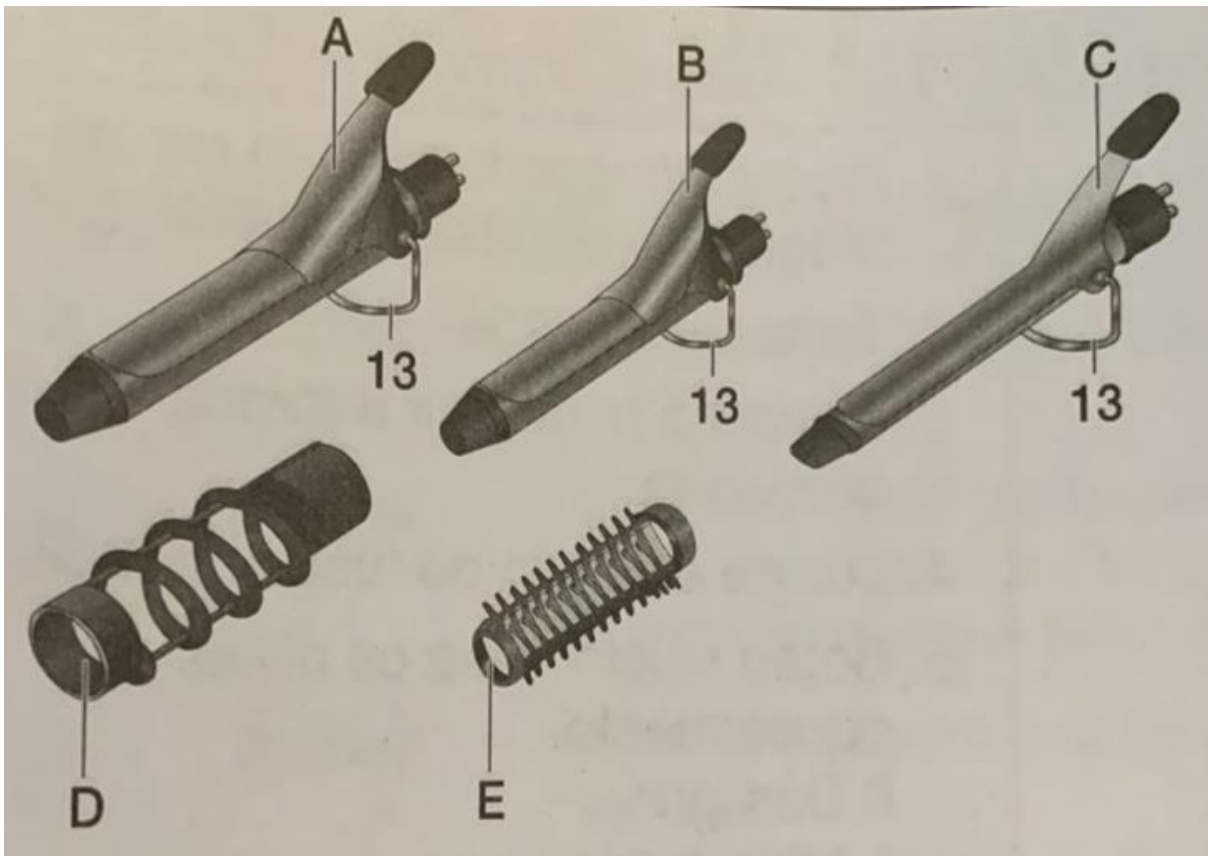
A termék kicsomagolásánál ellenőrizze az alkatrészek állapotát. Távolítson el minden csomagoló anyagot és védőfóliát. A csomagoló anyagokat gyermekektől tartsa távol, a fulladás elkerülése érdekében. Ne hagyja gyermekeit felügyelet nélkül a termék kicsomagolása közben! Ellenőrizze a termék alkatrészeit. Vegye szemügyre a termék állapotát! Használat előtt ismerkedjen meg a termék tartozékaival, működési elvével! Legyen körültekintő az éles vágó részek kicsomagolásánál!

Részeinek Áttekintése a mellékelt ábra alapján:



Részei:

1. Kerámia és keratin bevonatú fűtőlapok
2. Csuklós fedél
3. Kar a csuklós fedél kinyitásához
4. Működés ellenőrző lámpa
5. A szintek választógombja
 - 5.a fűtés: 0
 - 5.b kikapcsolva
 - 5.c alacsony szint: 1
 - 5.d magas szint: 2
6. Fogó kar rész
7. 360°-ban forgó csukló
8. Ránctalanító gyűrűvel felfüggesztés
9. Hálózati csatlakozókábel
10. Zárógyűrű
11. Kiválasztó gomb a funkcióhoz egyengető/krimpelő lemez
12. Egyenesítő/krimpelő rögzítés



- A. Nagy méretű hajsütővas a terjedelmes fűtőkhöz
B. Kis hajsütővas könnyű fűtőkhöz
C. Lapos hajsütővas hullámos fűtőkhöz
D. Tartozék vastag és rugalmas fűtőkhöz
E. Formálókefe a puha fűtőkért
13. Összecsukható talp

Általános figyelmeztetések:

Jelen utasításban leírtak figyelmen kívül hagyásából eredő károkért felelősséget nem vállalunk! A jótállás érvényét veszti! A szakszerűtlen használatból eredő károkért felelősséget nem vállalunk! Gyermekek elől elzárva tartandó! Gyermekek és fogyatékkal élő személyek nem használhatják a terméket! Mindig kapcsolja ki a készüléket, ha nem használja, amikor szállítja vagy felügyelet nélkül hagyja! Csak eredeti pótalkatrészeket és tartozékokat használjon. A külső gyártású alkatrészek használata a garanciális igény azonnali elvesztésével jár. Csak szakemberrel javíttassa! Tartsa be a készülék tisztítási és karbantartási utasításait. Tárolja a készüléket száraz helyen, gyermekektől, háziállatoktól elkülönítve!

FIGYELMEZTETÉS!

Az egészségkárosodás elkerülése érdekében ügyeljen a következő pontokra:

1. Ügyeljen arra, hogy a közelben ne legyen könnyen gyúlékony folyadék a készüléknél.
TÜZVESZÉLY!
2. Csak tűzálló felületre helyezze a készüléket.
3. Ne takarja le a készüléket.
4. Ne használja a készüléket póthajra, mert tönkre teszi.
5. Maradjon száraz felületen, amely nem vezet áramot. **ÁRAMÜTÉS VESZÉLYE!**
6. Győződjön meg róla, hogy a keze száraz!
7. A hajadnak száraznak kell lennie!
8. Ha forró csak a fogantyúnál vagy is az érintési felület hegyénél fogja meg.
9. Ne érintse meg a fűtőcsövet. **ÉGÉSVESZÉLY!**
10. Ne tegyen semmilyen tárgyat a fűtőcső és a bilincs közé.
11. Azonnal kapcsolja ki a készüléket, ha meghibásodik vagy meghibásodás lép fel.

FIGYELEM!

1. Oldja ki a hálózati kábelt, ha megcsavarodott.
2. Ne húzza/csavarja/hajlítsa meg a tápkábelt, és ne helyezze éles vagy hegyes tárgyakra, illetve forró felületeken.
3. Ne akassza be a hálózati kábelt.
4. A sérült vagy összegabalyodott vezetékek növelik az áramütés **VESZÉLYÉT!**

Biztonsági utasítások:

- Soha ne érintse a készüléket vízbe vagy más folyadékba!
- **ÁRAMÜTÉS VESZÉLYE!**
- Ha minden megtett biztonsági intézkedés ellenére a készülék vízbe esne, azonnal húzza ki a hálózati csatlakozót a konnektorból.
- Ne tedd a kezed vízbe.
- Ha a készüléket leejtik vagy más módon megsérül, ne használja tovább.
- Ha a készüléken, a kábelen, a hálózati csatlakozódugón vagy a tartozékokon látható sérülések láthatók, ne használja a készüléket.
- Tartsa távol a gyermekeket a csomagolóanyagtól, mert **FULLADÁSVESZÉLYT** okozhat.

Javallatok:

- A készülék használata előtt távolítsa el minden csomagolóanyagot.
- Csak olyan csatlakozóaljzathoz csatlakoztassa a készüléket, amelynek feszültsége megfelel a rajta feltüntetnek.
- A kábelt csak a csatlakozóval fogva húzza ki az aljzatból.
- Ne használjon olyan kiegészítő alkatrészeket, amelyeket nem ajánlott vagy nem tartozékként kínált.
- Semmilyen körülmények között tilos kinyitni vagy megjavítani a készüléket, ellenkező esetben a megfelelő működés már nem garantált.

- Ennek a rendelkezésnek a be nem tartása esetén a garancia megszűnik.
- Soha ne hagyja a készüléket felügyelet nélkül használat közben.
- Ne használja a készüléket a szabadban.

Hajformázás:

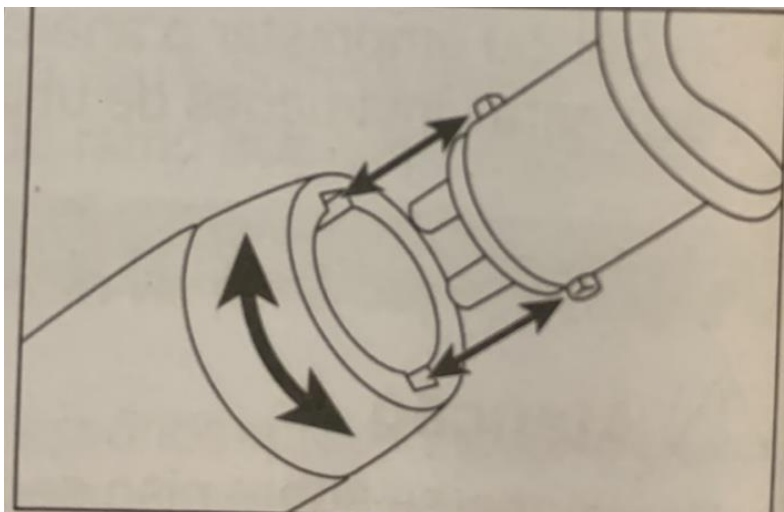
- A hajsütővas használata előtt teljesen szárítsa meg a haját.
- A hajnak tisztának és a hajformázó termékektől mentesnek kell lennie. A termékek kivételt képeznek speciális, amelyek védik a haj kiegyenesítését.
- Fésülje ki a haját egy nagy fogú fésűvel, hogy kibontsa.
- A fűtési fázist a rendelkezésre állás jelzőjének villogása jelzi a műveletet.
- Amint az üzemműködés állapotban van folyamatosan világít, a hőmérséklet elérte a megfelelő melegséget akkor a haját be lehet csavarni.
- A hajsütővas néhány perc múlva használatra kész. Normál hőmérsékletű hajhoz, ami csak 180°C-ig szabad csak felmelegíteni.
- Oszd fel a haját kb. 2 cm széles szakaszokra és tartsd szilárdan rögzített szálat.
- Nyissa ki a fej részét és helyezze be a hajrészt.
- Csukja be a fej részét ezáltal a haj rögzítve lesz.
- Forgassa el a hajsütővasat, hogy a fűtőcső köré tekerje.
- Hagyja a hajában kb. 8-10 mp, hogy elérje a kívánt göndörítést.

Használat után:

- Nyomja meg a be és kikapcsolót. A hajsütővas fűtése kikapcsol.
- Amikor a működésre kész akkor az állapotjelző kialszik, az azt jelenti, hogy a hajcsavaró nem működik.
- Ha a művelet jelző kialszik az azt jelenti, hogy a hajcsavaró nem működik. Hagyja kihűlni a hajsütővasat, és egyenesen nem túl gyúlékony felületen vagy tartsa kézben.
- Ha végzett mindig húzza ki a készüléket a konnektorból.
- Ne tekerje a hálózati kábelt a készülék köré.
- A készüléket száraz helyen, gyermekektől elzárva tárolja.

Tartozék cseréje:

- Válassza ki a formázni kívánt frizúrához megfelelő kiegészítőt.
- Forgassa a rögzítőgyűrűt az óramutató járásával megegyező irányba a szimbólumig.
- Húzza le a fogantyú rögzítését.
- Állítsa be a kiválasztott tartozékokat az ábra szerint.
- Óvatosan nyomja be a kiválasztott tartozékot a fogantyúba a két fémcsoport egyenesen beillesztve.



Elektromos biztonság:

Az áramütés veszélye minden elektromos gépnél fennáll! Soha ne merítse a terméket vízbe vagy más folyadékba! Soha ne tartsa a terméket folyó víz alatt! Ne tegye ki a készüléket esőre! Soha ne használja nedves környezetben! A termék szerelését, javítását csak hozzáértő szakember végezheti! Soha ne használjon sérült terméket! Amennyiben sérülést tapasztal, vagy a termék nem működik megfelelően azonnal áramtalanítsa! Ne használja! Mielőtt csatlakoztatja a készüléket ellenőrizze a termék adattábláján feltüntetett elektronikai adatokat. A nem megfelelő áram hálózat használata súlyos károkhoz vezethet, melyre a gyártó felelősséget nem vállal. Nem megfelelő használat! A tápkábelt mindig védje a sérülésektől! Használat előtt mindig ellenőrizze állapotát! Forró felületektől, nyílt lángtól tartsa távol! A terméket mindig le kell választani az elektromos hálózatról, ha már nem használja! Ne használja a terméket fürdőkád mellett! Soha ne használja a terméket fürdés közben!

A hőmérséklet beállítsa:

- A hőmérséklet választógomb segítségével szabályozható a két elérhető fokozat egyikének kiválasztásával.
- A következő A következő beállítási módot javasoljuk hőfok:

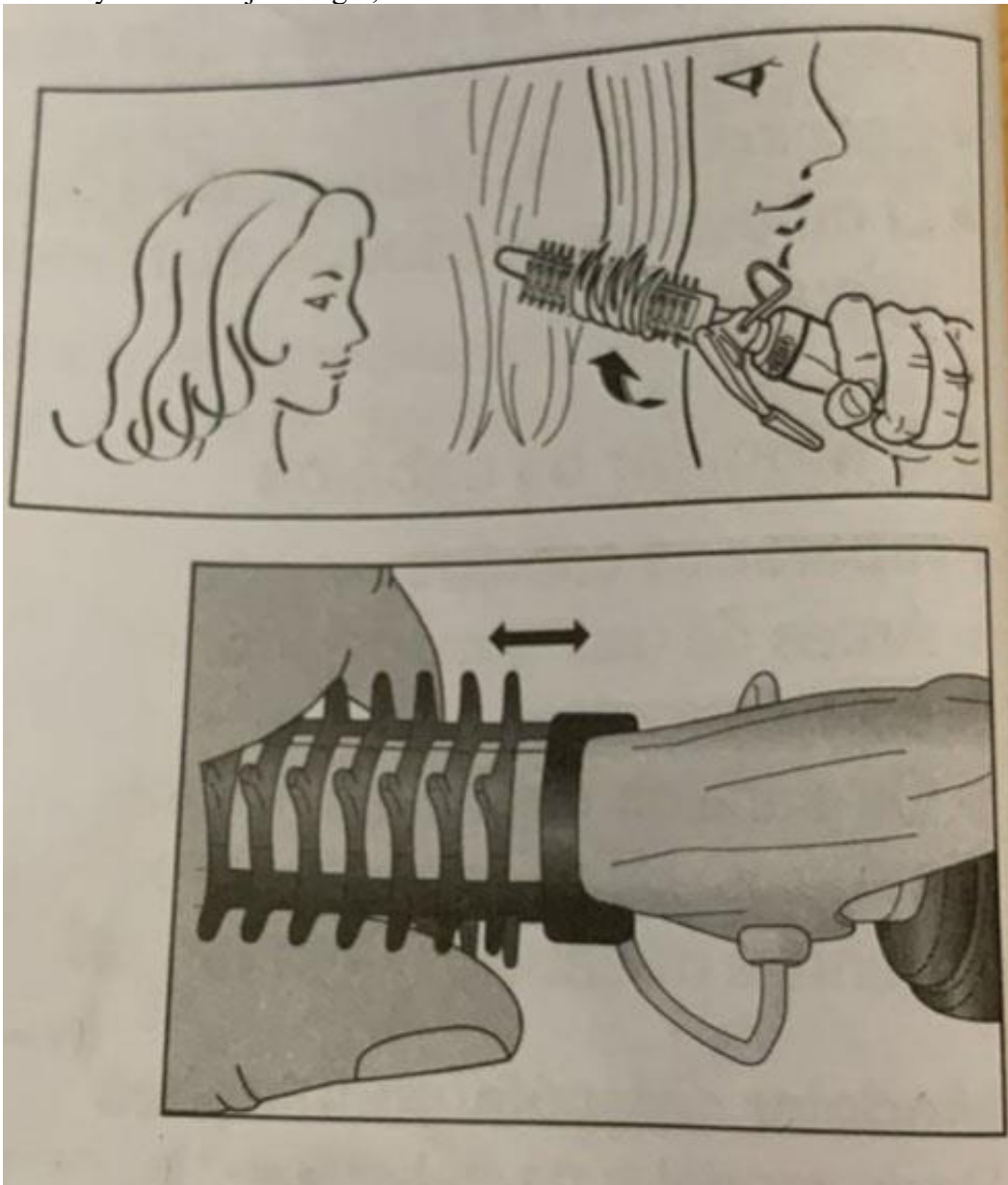
Szint	Haj típus
1. Alacsony	Finom törékeny, festett vagy szőke haj
2. Magas	Normál és erős haj

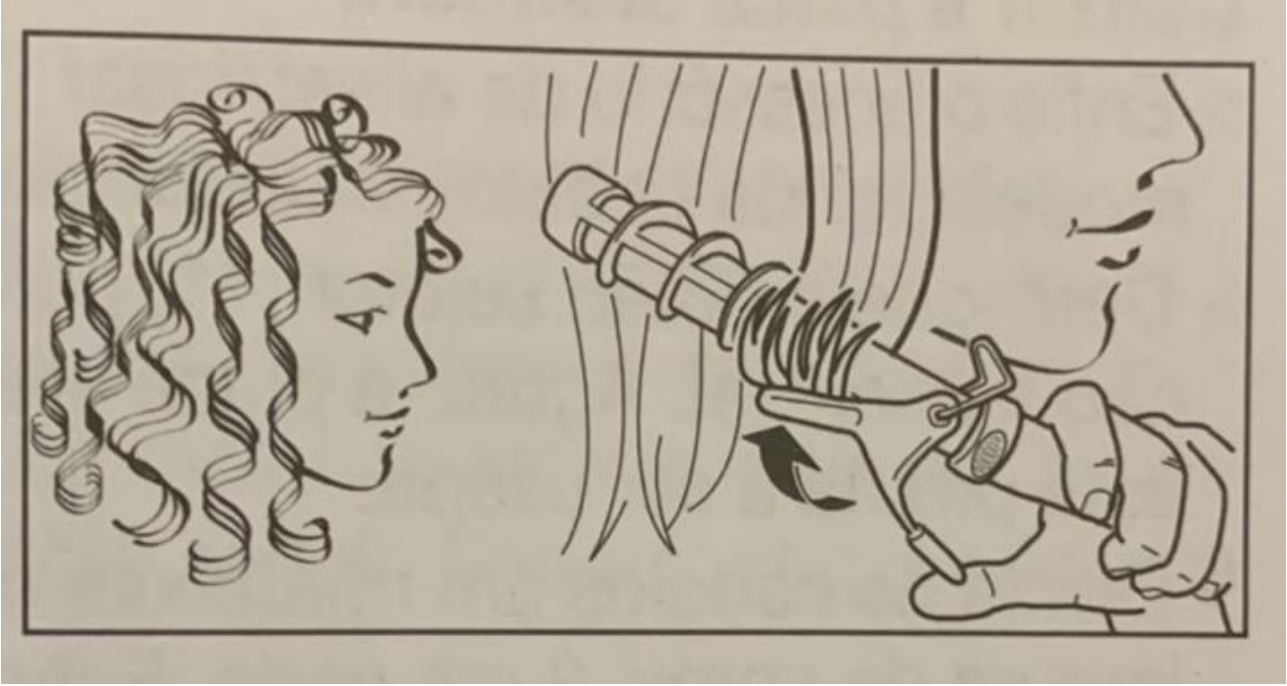
- Minél magasabb a beállított hőmérséklet, annál gyorsabban érhető el az eredmény.
- Válassza ki a kívánt hőmérséklet szintet a választógomb segítségével.
- Egyben a hajformázó néhány perc alatt működésbe lép.

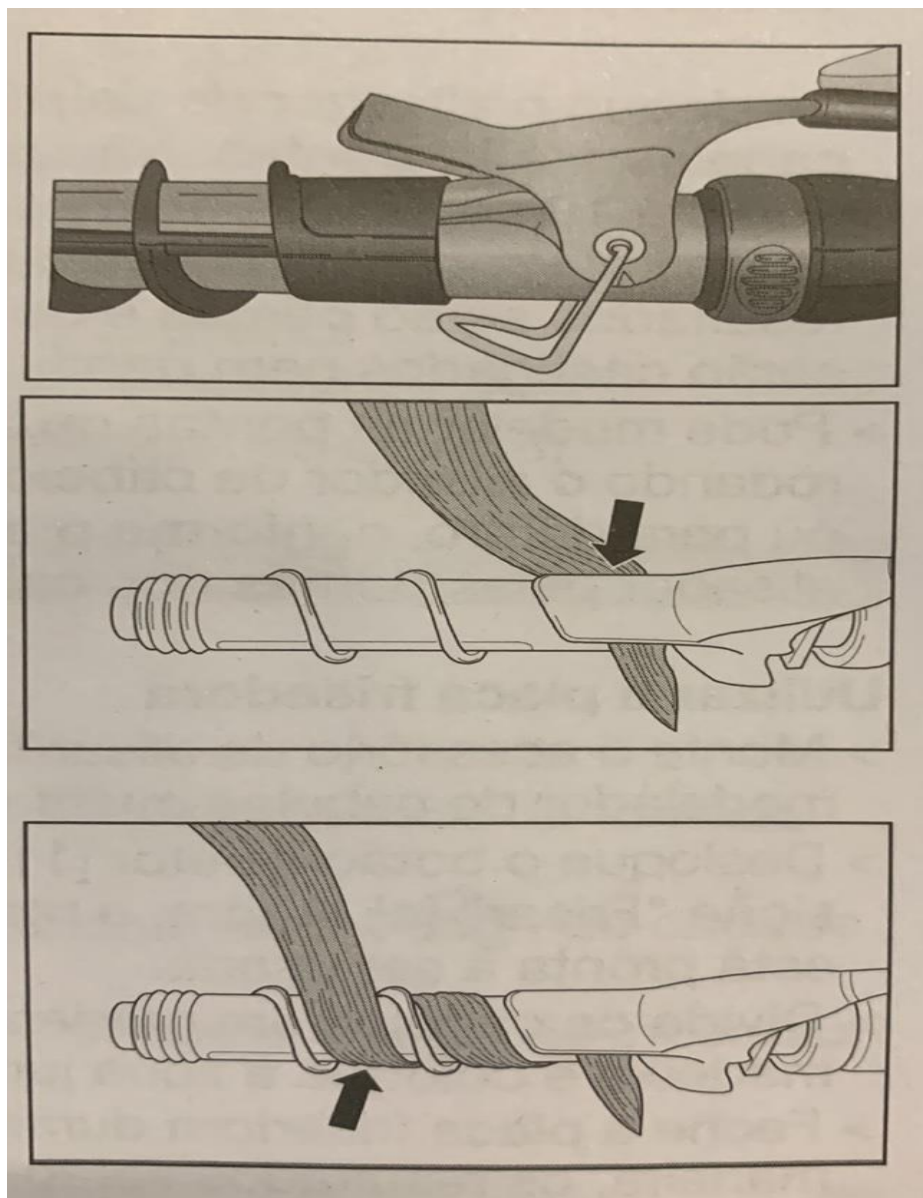
A haj modellezése:

- Készítse elő a haját
 - ✓ A többfunkciós hajformázó használata előtt szárítsa meg a haját teljesen.
 - ✓ A hajnak tisztának kell lennie, és semmilyen hajformázó termék nélkül nem lehet véghez vinni.
 - ✓ Egyetlen kivétel: a speciális termékek, amelyek megkönnyítik a hajkiegyenesítés.
 - ✓ Fésülje ki a haját durva fogú fésűvel, hogy kibontsa.
- A fűtők/hullámok modellezése:
 - ✓ Hajcsavaróval formázhatja a haját, ossza szét a haját kb. egyenként 2 cm-re
 - ✓ Nyomja meg a krimpelő kart ezáltal kinyílik a fej része.
 - ✓ Helyezze a részt a hajvégekkel a fűtőcső és a hullámos hajcsavaró csipeszhez.
 - ✓ A szakasz rögzítéséhez zárja le a hajcsavaró kapcsot.
 - ✓ Tekerje fel a zárat a hajsütővasra a fej felé.
 - ✓ Hagyja a krimpelőt kb. 8-10 mp-ig a hajon.
 - ✓ Ha így járunk el, az eredmény optimális lesz, és a haj nem fog károsodni.
 - ✓ Nyissa ki a tekercsbilincset, és óvatosan húzza ki a fűtőcsövet.
- A hajvégek formázása:
 - ✓ Helyezze a zárat a hajvégekkel a fűtőcső és a hajsütővas hajsütőfogói közé.
 - ✓ A szakasz rögzítéséhez zárja le a hajcsavaró kapcsot.
 - ✓ A hajvégeket úgy formázhatja, hogy a hajsütővasat tetszés szerint kifelé vagy befelé forgatja a szakasz befejezése előtt, így a hajvasaló a hajvégeken keresztül kijön.
- A hajformázó ecset használata:
 - ✓ A hajformázó ecsetet együtt használhatja a krimpelővel.
 - ✓ Először ellenőrizze, hogy a krimper már le hűlt.
 - ✓ A hornyot felfelé tartva helyezze be óvatosan a hajformázó keféjét a nyílásba.
 - ✓ A hajcsavaró meg fogót le kell zárni.

- ✓ Ossza fel a hajat szakaszokra.
- ✓ Tartsa a feszített zárt.
- ✓ Tekerje a részt a kefe köré.
- ✓ Várjon kb. 10 mp-cel a zár kinyitása előtt.
- Fürtök készítéséhez a mellékelt ábra:
 - ✓ A hajsütővasat ellenőrizze, hogy ki hűlt.
 - ✓ Nyomja félig a hajsütőt a zárt hajsütővasba és lehűlt.
 - ✓ Nyomja meg a krimpelő kart a krimpelő megfogó kinyitásához.
 - ✓ Helyezze be óvatosan a hajsütőeszközt egészen a lehűtött hajsütővasba.
 - ✓ Zárja be a hajcsavaró kapcsot.
 - ✓ Ossza fel a hajat szakaszokra.
 - ✓ Tartsd a feszített zárt.
 - ✓ Nyomja meg a krimpelő kart a krimpelő megfogó kinyitásához.
 - ✓ Helyezze a hajvégeket a fűtőcsőhöz a hajvégeket.
 - ✓ A szakasz rögzítéséhez zárja le a hajcsavaró kapcsot.
 - ✓ Tekerje be a zárat a tartozékba.
 - ✓ Győződjön meg arról, hogy a szakasz az ábrán látható módon van feltekerve.
 - ✓ Várjon kb. 10 mp-el a kibontás előtt.
 - ✓ Nyissa ki a hajsütőfogót, és húzza ki a részt.

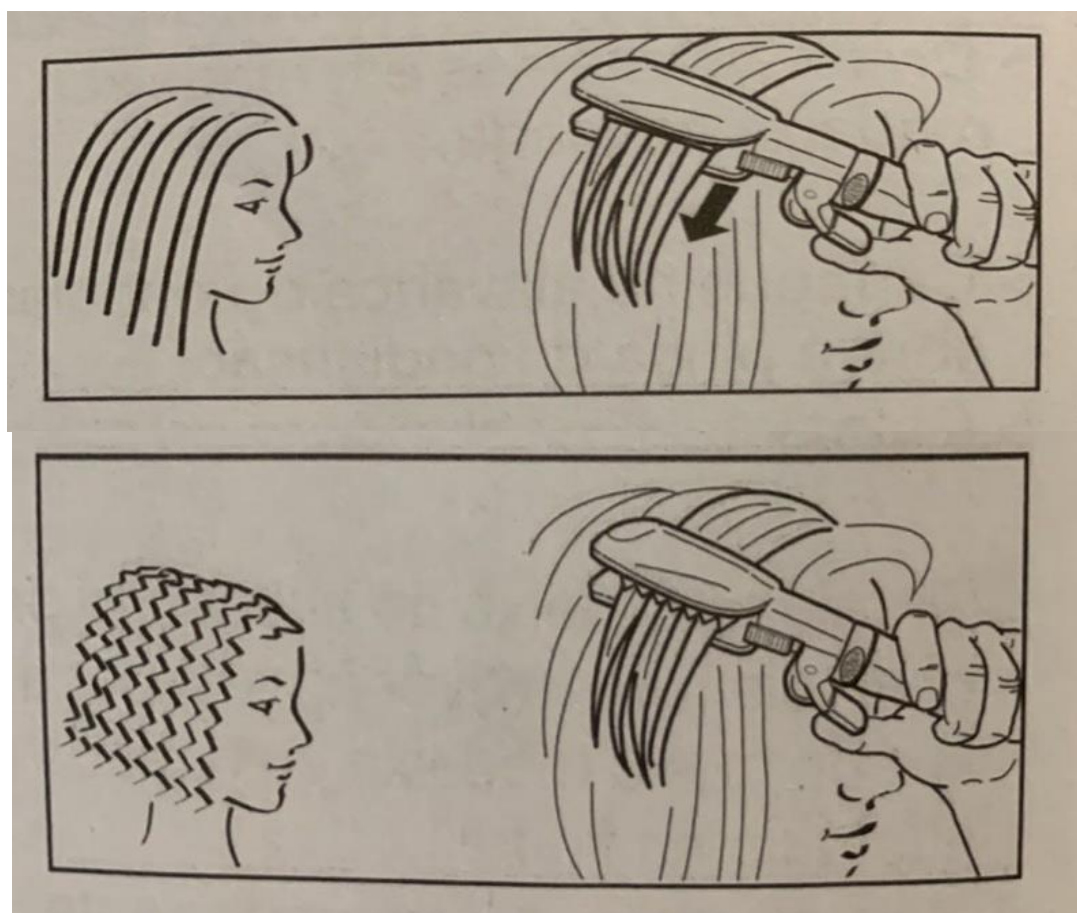
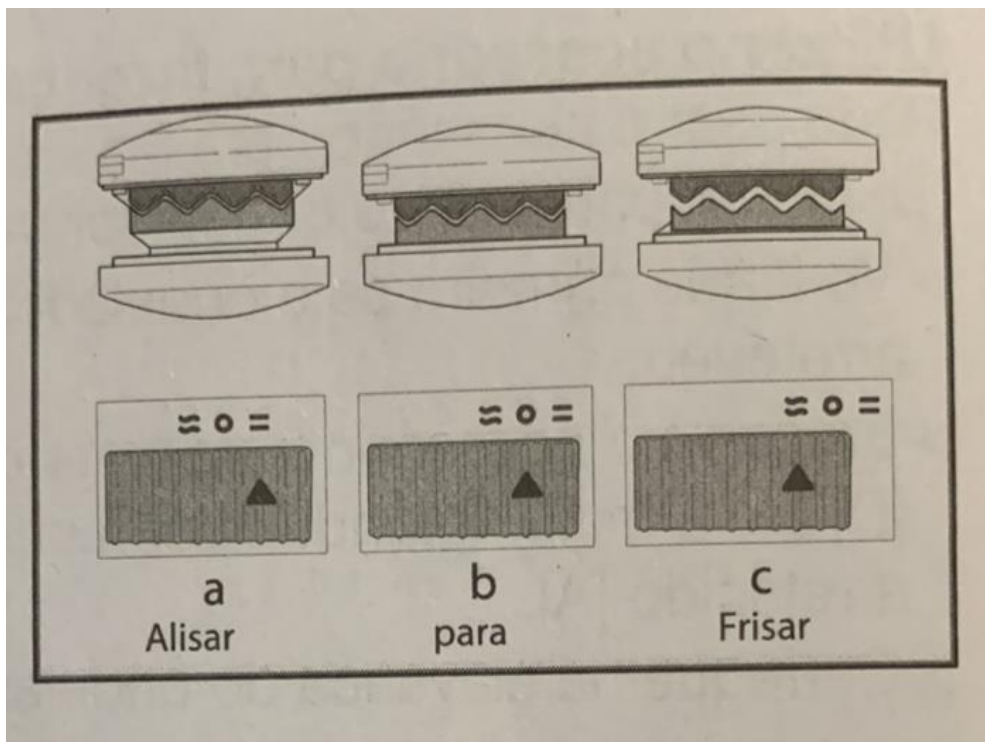






Az krepplő lemez használata:

- Helyezze be az egyengető/kleppelő tartozékot a többfunkciós hajcsavarót.
- Állítsa a választókapcsot SMOOTH állásba.
- Most a lapító lemez használatra kész.
- Osszuk fel a haját kb. egyenként 2cm.
- Nyissa ki és helyezze a területet a gyökér közelében az egyengető lemezek közé.
- Lassan és egyenletesen mozgassa a hajvasalót a haj gyökerétől a hajvégekig.
- Ne tartsa a hajvasalót 8-10 mp-nél tovább a hajtincs ugyanazon a részén.
- Ha így járunk el, az eredmény optimális lesz, és a haj nem fog károsodni.
- Formázza a hajvégeket a hajvasaló kifordítása vagy befelé, tetszés szerint a szál befejezése előtt.
- Rögzítse a hajgyenesítő/göndörítő tartozékot a többfunkciós hajformához.
- Mozdassa a választógombot a CURLING szakaszba.
- Ossa fel a haját szakaszokra.
- Zárja le a krimpelőlapot kb. 10 mp-re.
- Ily módon eljárva az eredmények kiválóak lesznek és a haj nem fog tönkre menni.
- Nyissa ki ismét a hullámosító lapot, és vegye ki a részt.
- Ismétlje meg az eljárást, amíg el nem éri a hajvégeket.



Jó tanácsok:

- 1. Az akkumulátor feltöltése után azonnal távolítsa el a hálózati csatlakozót.!
- 2. A készülék akkumulátorról való üzemeltetése esetén távolítsa el a hálózati csatlakozót (főleg laptop / notebook esetében, ezzel megnövelve az akkumulátor élettartamát)!
- 3. Hálózatról való üzemeltetése esetén vegye ki az akkumulátort!

- 4. Li-Ion/Ni-Cd/Ni-MH akkuk: Mindennapos használat esetén is havonta egyszer merítse le akkumulátorát, majd töltsse fel 100%-ra

Tűzbiztonság:

A termék egyes részei használat közben átforrósodhatnak! Soha ne nyúljon szabad kézzel a forró felületekhez! Ne használja a terméket gyúlékony, robbanékony tárgyak, gázok, folyadékok közelében! Ne használja a terméket függöny mellett! Biztosítsa a termék számára a szabad szellőztetést!

Tisztítás:

Tisztítás előtt a terméket mindig áramtalanítsa, vegye ki az elemeket. Kerülje a súroló, karcoló anyagokat. Ne használjon maró, savas vegyszereket tisztításhoz! Ne merítse folyó víz alá. A motorházat nedves puha ronggyal törölje át, majd törölje szárazra. Érdemes saját dobozában tárolni, száraz, por védett helyen! Éles részek takarításához viseljen kesztyűt!